



Trendverkenning actieve cultuurparticipatie



Programma

Moderator: Rob Meurders

- * Tijdlijn cultuurbeleid
- * Landelijke trends
- * 2 recente projecten
- * In dialoog: 3 vragen





Toelichting tijdlijn cultuurbeleid

Paul Lambrechts





Landelijke ontwikkelingen

Fenna van Hout



Maastricht, 22 mei 2019

Landelijk beeld actieve cultuurparticipatie

Fenna van Hout



Trends en ontwikkelingen

Het Landelijk Kennisinstituut Cultuureducatie en Amateurkunst (LKCA) verzamelt, ontwikkelt en verspreidt kennis op het terrein van cultuureducatie en actieve cultuurparticipatie.



Opdrachten LKCA

- Onderzoek en monitoring van amateurkunst en cultuureducatie
- Vergroten van deskundigheid en professionaliteit van cultuurprofessionals
- Vervullen van een landelijke informatie- en netwerkfunctie voor cultuureducatie én amateurkunst



Amateurkunstbeoefening - kunstbeoefenaars

Bron: NMAK (2017)

In 2017 zijn 6,4 miljoen mensen in Nederland kunstzinnig actief in hun vrije tijd.

- **Leeftijdsopbouw**
- **Migratie achtergrond**
- **Regionale spreiding**
- **Maatschappelijke betrokkenheid**
- **Organisatievorm**
- **Voorzieningen**



Belangrijkste bevindingen

- kinderen en jongeren zijn actiever dan volwassenen
- aandeel beoefenaars 6-11 jarigen neemt toe
- aandeel beoefenaars onder 12-19-jarigen daalt, ongeacht de soort activiteit.
- 2^e generatie niet-westerse immigranten is opvallend actiever dan de andere groepen op het gebied van muziek, dans en media.
- 25% is lid van een vereniging (met name kinderen en 65+ ers)



- aantal beoefenaars dat lid is van een informele groep is toegenomen, met name bij beeldende activiteiten in de leeftijdscategorie 35-49 jaar
- De regio Zuid (Noord Brabant, Zeeland en Limburg) vertegenwoordigt ongeveer 22% van de beoefenaars in heel NL
- Positieve link met vrijwilligerswerk, sport, erfgoedbeoefening of andere culturele activiteiten.



- 68% voert zijn of haar activiteiten thuis uit.
- Ruim 40 procent maakt (ook) gebruik van werk-, oefen- of lesruimte elders: centrum voor de kunsten/muziek- of dansschool (met name 6-11 jarigen) en het buurthuis/wijkcentrum (50-plussers) meest genoemd.



Verenigingsleven

Bron: [Verenigingsmonitor 2018](#)

Houdbaarheid verenigingen; wat blijkt?
Duurzame en bestendige voorziening
voor kunstbeoefening.

Trendonderzoek om gemeenten,
koepelorganisaties en ondersteunende
instellingen te helpen bij het maken van
nieuw beleid voor amateurkunst.

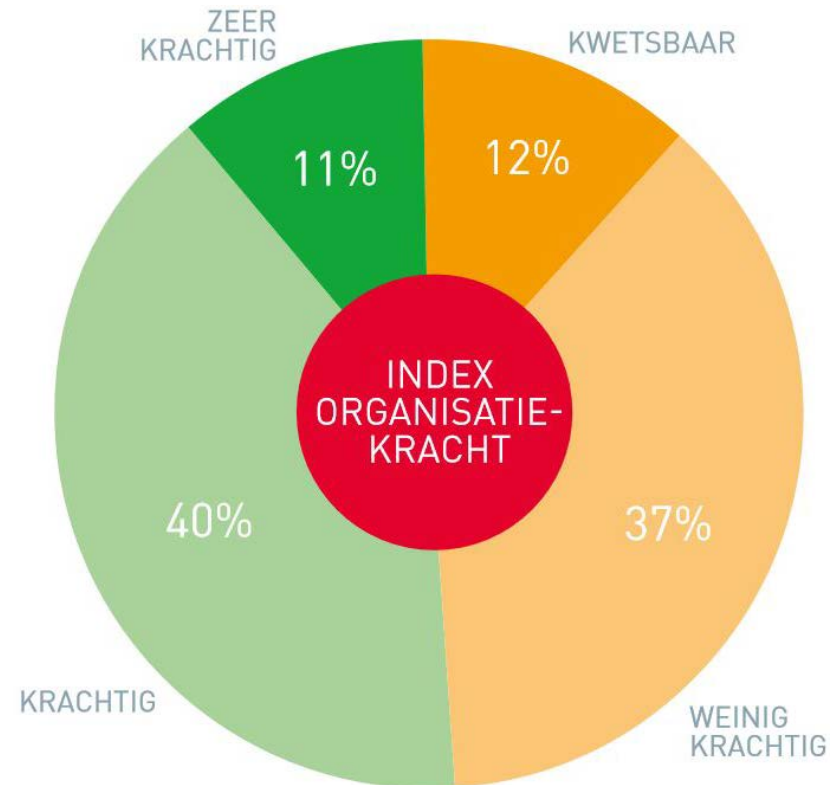
- **Organisatiekracht**
- **Artistiek aanbod**
- **Maatschappelijke oriëntatie**



Belangrijkste bevindingen

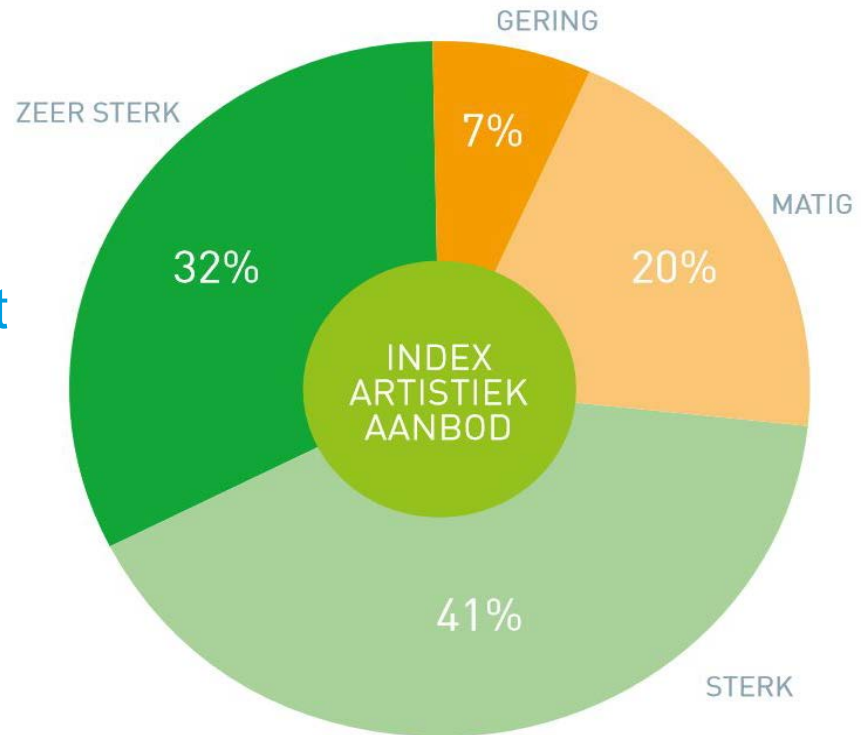
Organisatiekracht

- **50% krachtig tot zeer krachtig**
- **> 37% weinig krachtig, 12% kwetsbaar**
- **Knelpunten:** geringe aanwas en vergrijzing van leden, afname van inkomsten uit subsidie, contributies en sponsoring, en moeite om geschikte bestuursleden te vinden.



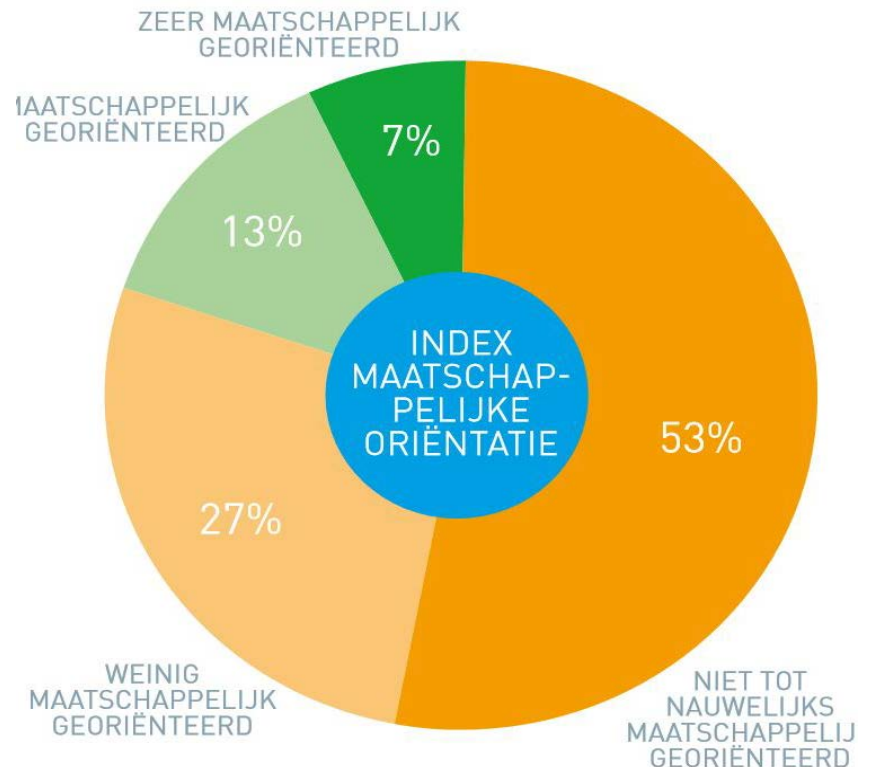
Artistiek aanbod

- Gezelligheid, ontmoeting belangrijkste doelstelling (70%)
- 75% heeft ook een sterk tot zeer sterk artistiek aanbod



Maatschappelijke oriëntatie

- Meeste verenigingen zijn niet tot weinig maatschappelijk georiënteerd.
- 20% richt zich op maatschappelijke activiteiten of taken



Artistieke en sociale impact

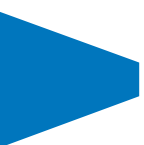
Trends m.b.t. lokaal beleid actieve cultuurparticipatie

- Ingegeven sinds 2013, bezuinigingen en fusies
- Relatie met decentralisatie zorgtaken rijk – gemeenten
- Veranderende opvatting rol overheid
- Pluriforme samenleving met andere behoeften



Beleidsinstrumenten

- Verbreden opdracht voor groter bereik (onderwijs). i.c.m. focus in bereik vrije tijd (kinderen/jongeren)
- Slim combineren: multifunctionele accommodaties
- Kunstencentra als centrale (ontmoetings)plek voor docent-zzp-ers
- Fondsvorming: uitvoering subsidies uitbesteed
- Maatschappelijk georiënteerd: inclusiever
- Stimuleringsmaatregelen voor kansarme burgers
- De brede regeling combinatiefunctionaris

- 
- Verbreden opdracht voor groter bereik (in onderwijs). i.c.m. focus in bereik vrije tijd (kinderen/jongeren)
 - Amsterdam: muziekeducatiefunctie MOSA
 - Slim combineren: multifunctionele accommodaties
 - Arnhem (Rozet), Heerlen (Schunck)
 - Centrale (ontmoetings)plek voor docent-zzp-ers of loket voor alle aanbieders
 - Haarlem (Hart; Thuis bij Hart)
 - Den Haag (Cultuurschakel)
 - Fondsvorming: uitvoering subsidies uitbesteed
 - Zwolle (Stadkamer)

- Maatschappelijk georiënteerd: inclusie
 - Alphen aan den Rijn (stelselwijziging)
 - Venlo (sociale structuurvisie)
- Stimuleringsmaatregelen voor kansarme burgers
 - Jeugdsport- en cultuurfonds, vouchers, intermediairs, kortingspassen, speciale tarieven, goedkoop kennismakingsaanbod.
- De brede regeling combinatiefunctionaris (cultuurcoach): per 1 januari 2019 verbreed om sport en cultuur te verbinden met sociaal domein.


Expertisecentra en bemiddelaars

Meest in het oog springende veranderingen

- verschuiving focus van gemeenten: van instandhouding naar een opdracht met een meer maatschappelijk actief, netwerkvormend en verbindend karakter.
- kunstencentra evolueren naar expertisecentra of netwerkorganisatie
- Vereniging van meerdere functies in één organisatie is steeds vaker zichtbaar: fonds, expertisecentrum, bemiddelaar/coördinator, aanbieder, programmeur, verbinder.



fennavanhout@lkca.nl



L
K
C
A



Project 1 Commoning

Romy Roelofsen – Het Geluid







Project 2 Boost your Talent

Hellen Hurkens - Kaleidoskoop





Add profile section ▾

More...



Hellen Hurkens

Senior medewerker cultuureducatie **KaleidoSCOOP** cultuureducatie



Centre Céramique - Kumulu...



Conservatorium Maastricht

Experience



Senior medewerker en programmaleider cultuureducatie
Centre Céramique - Kumulus - Natuurhistorisch Museum Maastricht
Jan 2018 – Present · 1 yr 5 mos
Maastricht



Kumulus
25 yrs

Coördinator cultuureducatie (Kaleidoscoop)
Jan 2010 – Jan 2018 · 8 yrs 1 mo
Maastricht

Docent popmuziek
1993 – Oct 2017 · 24 yrs
Maastricht
Coaching popbands



Basgitarist
Reincarnatus
2008 – May 2017 · 9 yrs
Medieval Rockband



Docent popmuziek
Conservatorium Maastricht
1994 – 1999 · 5 yrs
Maastricht



Onder schooltijd



Boost Your Talent

**BOOST
YOUR**

TALENT

Voor, door en met jongeren



Naschools aanbod

**BOOST
YOUR
TALENT**

Ga 4 maandagen aan de slag met een van deze 4 workshops:

- TONEEL SPELEN
- FOTOGRAFIE
- DJEMBÉ SPELEN
- INSTRUMENTEN BOUWEN

Data: 14 januari, 21 januari,
28 januari en 4 februari.
Tijd: Start om 14:30 uur

> HEEF JE OP DOOR JE NAAM, KLAS
EN MENTOR OP TE SCHRIJVEN OP HET
INSCHRIJFBLAD IN DE AULA.

WWW.BOOSTYOURTALENT.NL
BYTMAASTRICHT



Verbinding met culturele veld



KUNSTRENDE, DE WEDSTRIJD VOOR JOONG CREATIEF TALENT

Wij staan in
selectieronde 2 / MUZIEK

KOM JE KIJKEN?

12.30 - 19.30 uur gratis entree

zondag 17 maart 2019

MUZIEKGIETERIJ
MAASTRICHT



ISK/EOA COA



In de wijk



Cultuurcoach



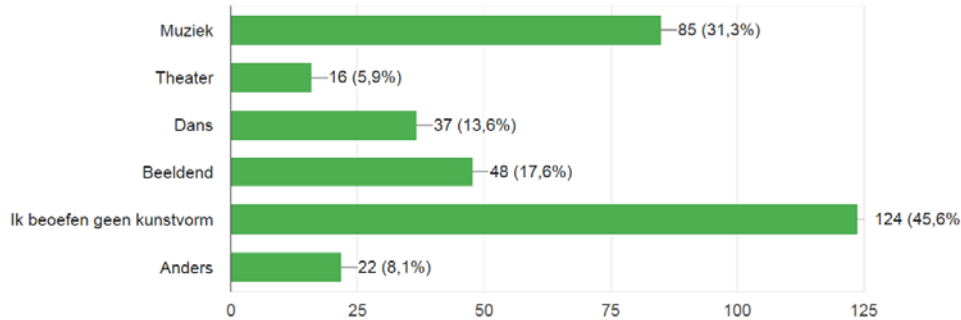
**JEUGD
FONDS
SPORT &
CULTUUR**



Onderzoek door jongeren zelf

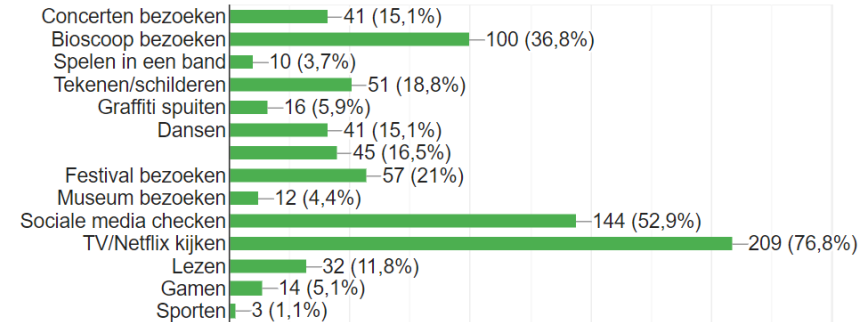
Welke kunstvorm(en) beoefen je zelf?

272 antwoorden



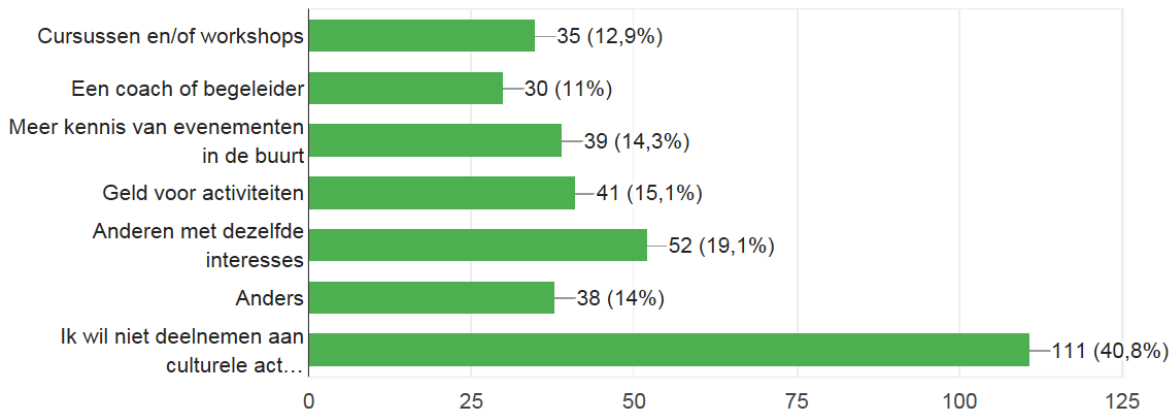
Wat doe je het liefst in je vrije tijd (kies max 3)

272 antwoorden

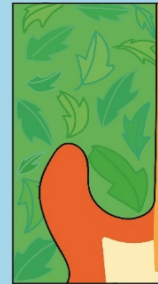


Wat heb jij nodig om mee te doen aan culturele activiteiten?

272 antwoorden



Samen met jongeren



TUNE
IN
the Talent Stage
Bewonder jong muzikaal talent



15 JUNI

19:00 - 23:00 uur
@ The Commons,
The Student Hotel

GRATIS TOEGANG!

Meer info:
www.boostyourtalent.nl
f @boostyourtalent
@tuneintalentstage
dane.klever@maastricht.nl

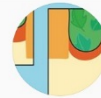
KUMULUS
THE STUDENT HOTEL



Instagram

Zoeken

Aanmelden Registreren



tuneintalentstage

Volgen

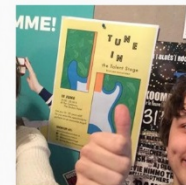
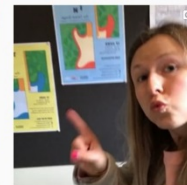
28 berichten 119 volgers 563 volgend

TUNE IN • TalentStage

👋 Are you 15 - 25 years old? Do you want to boost your musical talent? Join 'TUNE IN' on Saturday 15th June and perform at @tsh_maastricht 🎸🎤🎧
www.facebook.com/BYTMaastricht

BERICHTEN

GETAGD



Partners



bernard
lievegoed
school



Praktijkonderwijs

ZU
YD

Conservatorium
Maastricht



L·V·O Maastricht



Centraal Orgaan opvang asielzoekers



Bonnefantenmuseum
Maastricht YOUNG
OFFICE



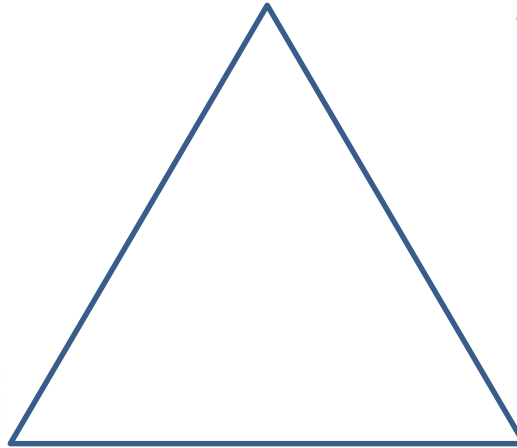
Kennisdelen

landelijk
Kennisinstituut
cultuureducatie en
amateurkunst

Proeftuinen Cultureel vermogen

1. Provincie Drenthe
2. Amsterdam
3. Arnhem
4. Maastricht/Limburg

 **Maastricht
University**



**HUIS VOOR
DE KUNSTEN
LIMBURG**



TALENT





Dialog: drie vragen



Hoe vergroten we de actieve cultuurparticipatie van hen die nog niet mee doen?



Welke rol kunnen Maastrichtse cultuurinstellingen, verenigingen en overige organisaties hierin straks spelen?



Op welke speerpunten in het cultuurparticipatiebeleid moet de gemeente, gegeven de trends en ontwikkelingen, vanaf 2020 inzetten?



Wat mogen we niet vergeten!



Vervolgtraject

- * **Stadsgesprekken cultuurvisie
15 en 29 juni**
- * **Presentatie resultaten bij Parcours
2019**
- * **Najaar nieuwe cultuurvisie in raad**



Dank voor jullie bijdrage

